

LED-UV-Insektenleuchte

**entoLED<sup>®</sup> mini**

100-011646

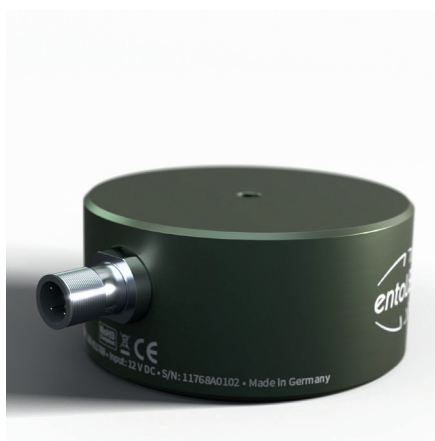


- Neue Version entoLED mini in kompakter Bauform
- Aluminiumgehäuse in modernem Design
- Gleichmäßige Ausleuchtung mit großem Abstrahlwinkel
- Ausfallsicher durch Parallelschaltung
- Robuster Industriestecker
- Schutzart IP65
- Borosilikat-Glas
- Verpolungsschutz
- Tageslichtsensor als Zusatzmodul erhältlich
- 5 Jahre Garantie

Technische Daten		Lieferumfang	
LED-Typ	5 High Power LEDs	Insektenleuchte entoLED mini	
Leuchtmittel	2 × UV (365 nm), 1 × UV (375 nm), 1 × UV (385 nm), 1 × royalblau (450 nm)	Multiadapter-Steckernetzteil (EU   UK   US)	
Durchmesser	64 mm	Anschlussleitung mit Batterieklemmen, 5 m	
Höhe	30 mm	Transport-Schutztasche	
Leistungsaufnahme	ca. 3,7 W	Betriebsanleitung	
Betriebsspannung mit Netzteil	100 - 240 V AC, 50/60 Hz	Zubehör (Auswahl)	
Betriebsspannung entoLED	12 V DC	Verlängerungskabel 5 m	100-011273
Farbe	olivgün	Tageslichtsensor	100-011681
Material	eloxiertes Aluminium, Borosilikat-Glas	Karabinerhaken	100-011368
Gewicht	ca. 240 g		



**MADE  
IN  
GERMANY**



Exclusively marketed by  
 bioform entomology  
 Dr. J. Schmidl e.K.  
 Am Kressenstein 48  
 90427 Nürnberg  
 www.bioform.de  
 info@bioform.de